

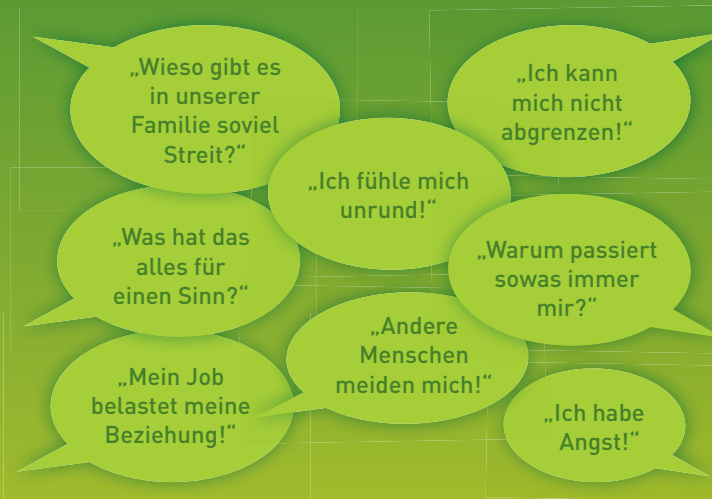
# NEUE WEGE

# DURCH BERATUNG SCHAFFEN!

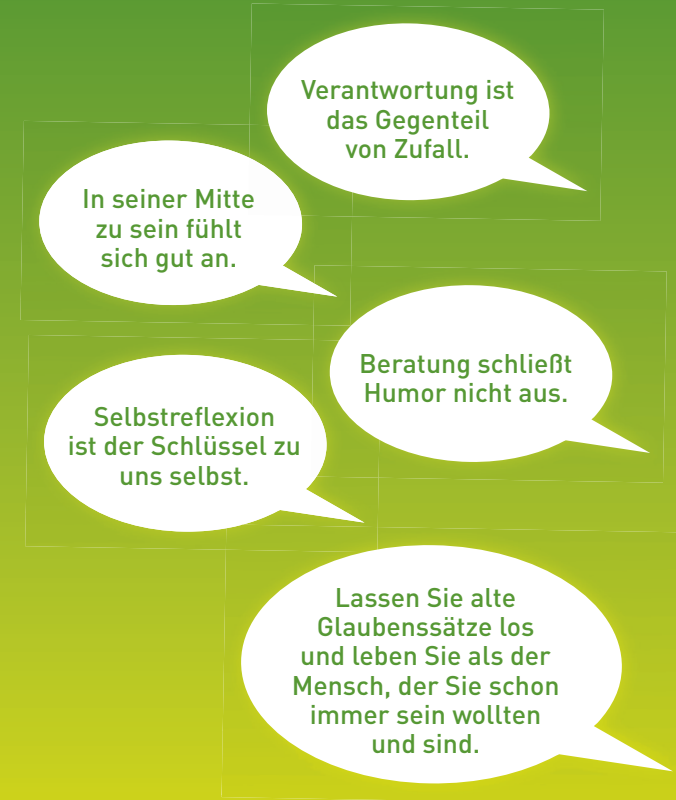


**MICHAEL STUBBINGS**

GESUNDHEITS- UND  
PERSÖNLICHKEITSENTWICKLUNG



- **BERATUNG** und **SUPERVISION** für EINZELPERSONEN, PAARE, FAMILIEN, GRUPPEN, FIRMEN & INSTITUTIONEN
- **HILFE** zur **BEWÄLTIGUNG** von **KRISEN**, **BEZIEHUNGSPROBLEMEN** und **SCHWIERIGEN LEBENSITUATIONEN**
- **SUPERVISION** für **AUSBILDUNGSKANDIDATEN**
- **ENTWICKLUNG** ihrer ungenutzten **POTENTIALE**
- **JUGENDLICHENCOACHING** und **FREIZEITASSISTENZ**
- **BEGLEITUNG** bei **LEBENSÜBERGÄNGEN** (Pension, Trennung, Verluste,...)
- **BETRIEBLICHE GESUNDHEITSFÖRDERUNG** (Team- und Prozessbegleitung)



## PRAXEN:

- WOLFSBERGEN 36, 2102 HAGENBRUNN
- RÜDIGERGASSE 18, 1050 WIEN
- HAUSBESUCHE

„Eine Zwiebel zu schälen, bereitet so manchem ein paar Tränen, aber unter jeder Schicht taucht eine neue, feinere und wunderbarere auf, bis schliesslich der Kern sichtbar wird. Wäre es nicht schön, selbst dem eigenen Kern näher zu kommen?“



**Dipl. Lebens- und Sozialberater  
Zert. (LSB Lehr-) Supervisor  
Dipl. Gesundheits- & Krankenpfleger**

Tel. 0664 / 460 26 00

michael@stubbings.at, www.stubbings.at

# GANZHEITLICHE PSYCHO- SOMATIK KRANKHEIT IST KEIN ZUFALL...?



**MICHAEL STUBBINGS**  
GESUNDHEITS- UND  
PERSÖNLICHKEITSENTWICKLUNG

## MEINE ARBEIT RICHTET SICH AN:

- **KRANKE MENSCHEN**,  
denn Gesundheit beginnt in der Psyche
- **MENSCHEN, DIE IN IHREM LEBEN  
WIRKLICH AUFRÄUMEN WOLLEN**
- **MENSCHEN**, die ein **TIEFERES  
VERSTÄNDNIS** für ihr Sein erlangen wollen.
- **MENSCHEN, DIE DEN MUT HABEN**  
negative Erlebnisse anzuschauen,  
um sie zu überwinden
- **MENSCHEN, DIE KEIN OPFER DER  
UMSTÄNDE MEHR SEIN WOLLEN**
- **MENSCHEN**, die an **PERSÖNLICHER  
und SPIRITUELLER ENTWICKLUNG**  
interessiert sind



**GANZHEITLICHE PSYCHOSOMATIK**  
ANALYSE DER ZUSAMMENHÄNGE  
ZWISCHEN ERLEBTEM UND KRANKHEIT

**WEITERBETREUUNG NACH SPITAL**

**BERATUNG PFLEGENDER  
ANGEHÖRIGER**

**SCHWERE DIAGNOSE: WAS NUN?**

**GESUNDHEITSBERATUNG UND  
PROPHYLAXE**

**HOCHSENSITIVENARBEIT**

**RUFEN SIE MICH AN:  
MO-SA: 0664/460 26 00**

DIE LEBENS- UND SOZIALBERATUNGS-VERORDNUNG BGBl. II NR. 140/2003 UND BGBl. II NR. 112/2006 §119.

(1) Einer Gewerbeberechtigung für das Gewerbe der Lebens- und Sozialberatung (§ 94 Z 46) bedarf es für die Beratung und Betreuung von Menschen, insbesondere im Zusammenhang mit Persönlichkeitsproblemen, Ehe- und Familienproblemen, Erziehungsproblemen, Berufsproblemen und sexuellen Problemen. Dazu gehört auch die psychologische Beratung mit Ausnahme der Psychotherapie.